

MAPA DO CELÓW PROJEKTOWYCH

Skala 1:500

Oznaczenie kancelaryjne zgłoszenia pracy geodezyjnej: PODGiK.6640.1.358.2021

Nazwa miejscowości: Radomiłów

Jednostka ewidencyjna: 021103_2 Rudna

Obwód ewidencyjny: 0019 Radomiłów

Działka: 92/4

Sekcja mapy: 5.157.32.09.2.1

Układ współrzędnych: "2000"

Poziom odniesienia: PL-KRON86-NH

Oznaczenie granic obszaru, który był przedmiotem aktualizacji

Służebności gruntowe mające wpływ

na zagospodarowanie gruntów, zlokalizowanych

w granicach projektowanej inwestycji - nie badano

Kontur użytku gruntowego nie ujawniony

w bazie danych ewidencji gruntów i budynków - brak

Data opracowania mapy: 03.03.2021

BIURO GEODEZJI, KARTOGRAFII I WYCENY NIERUCHOMOŚCI GIK

Krzysztof Leśny

59-300 Lubin, ul. Armii Krajowej 16/14

tel. 509 841 380; 607 372 956

NIP 622-189-44740 REG. 931175701

Nazwa / imię i nazwisko wykonawcy

oraz data i podpis

mgr inż. Robert Owczarek

geodeta uprawniony

nr upr. 17946, zakr. 1, 2

Geodeta uprawniony, nr uprawnień, podpis

1. Wkreślone elementy MPZP nie zwalniają projektanta od uwzględnienia treści graficznej i opisowej.

2. Nie wyklucza się występowania innych elementów podziemnego uzbrojenia terenu,

niż te, które są uwidocznione na mapie w zakresie opracowania o których brak jest informacji w jednostkach branżowych

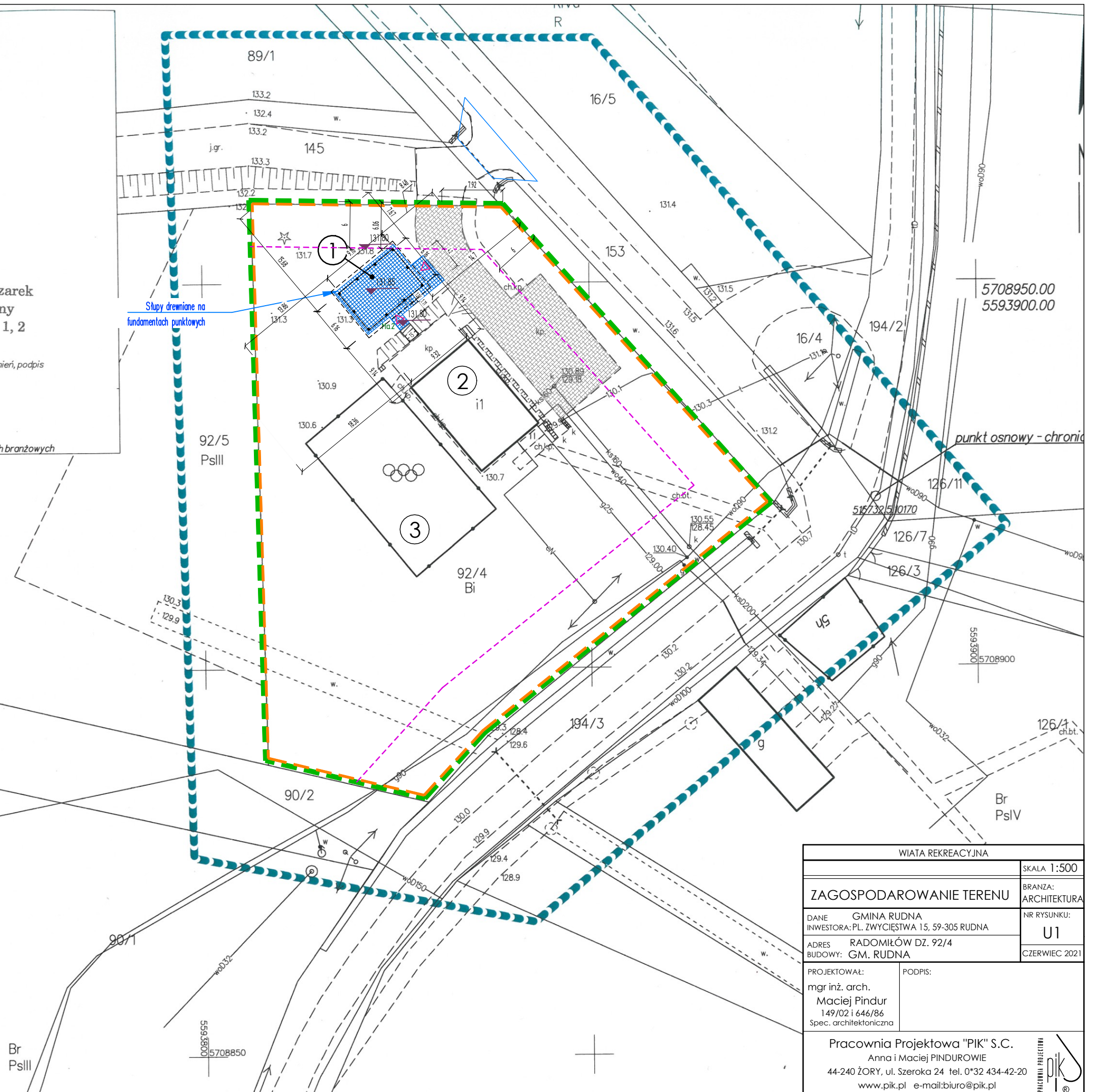
mpzp - brak

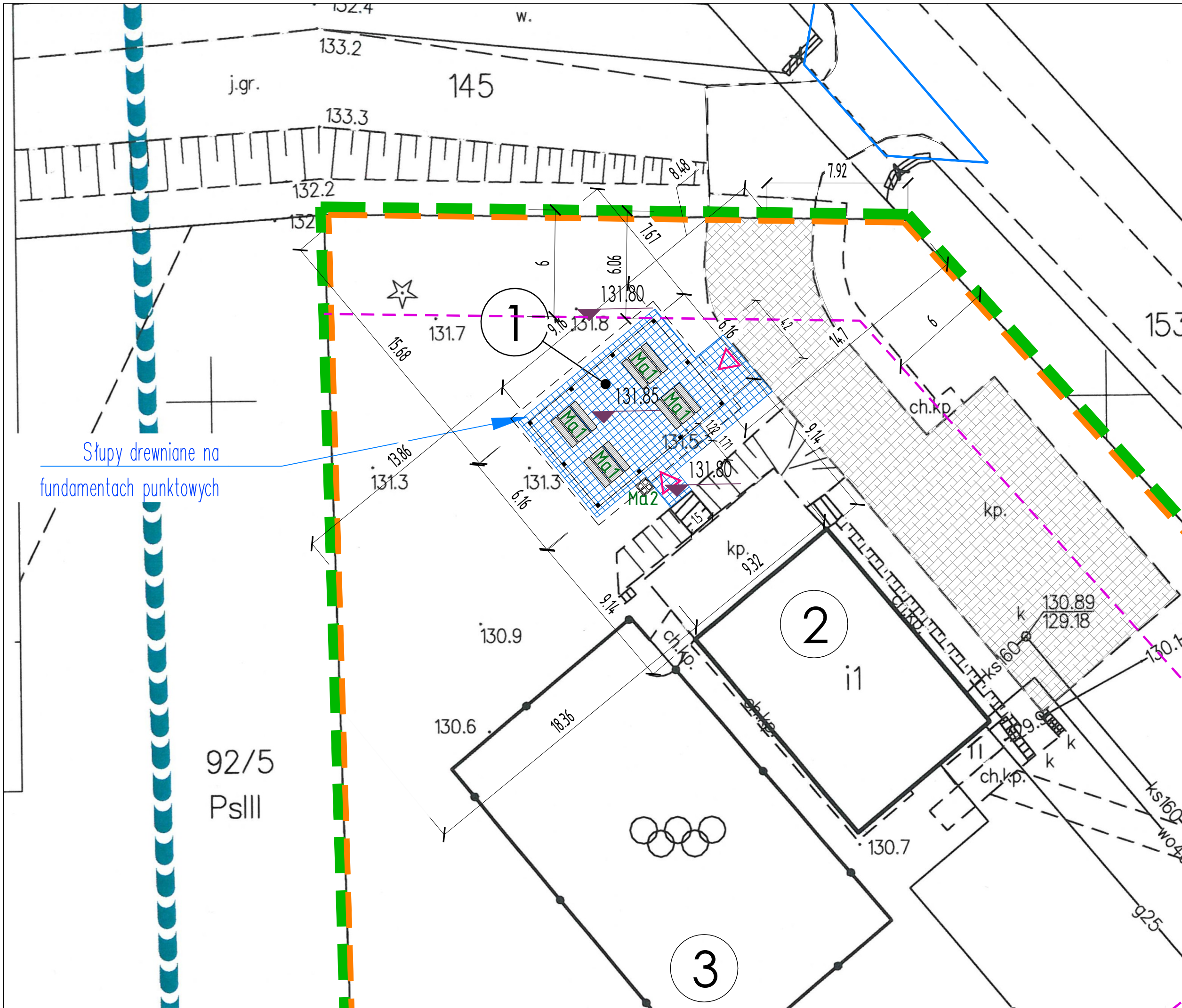
Jestem świadomy odpowiedzialności karnej za złożenie fałszywych oświadczeń. Oświadczam, że operat techniczny zawierający rezultaty prac geodezyjnych w wyniku których powstał niniejszy dokument uzyskał pozytywny wynik weryfikacji

Identyfikator zgłoszenia prac geodezyjnych	PODGiK.6640.1.358.2021
Identyfikator Materiału zasobu	P.0211.2021.541
Organ służby geodezyjnej, który otrzymał zgłoszenie	Starosta Lubirski
Wykonawca prac geodezyjnych	Biuro Geodezji, Kartografii i Wyceny Nieruchomości GIK Krzysztof Leśny
Numer protokołu weryfikacji	14356
Data pozytywnej weryfikacji	17.03.2021
Imię i nazwisko oraz nr uprawnień zawodowych kierownika prac	mgr inż. Robert Owczarek Nr uprawnień 17946

LEGENDA

- ① PROJEKTOWANA WIATA REKREACYJNA
- ② BUDYNEK ISTNIEJĄCY
- ③ BOISKO ISTNIEJĄCE
- DZIAŁKA OBJĘTA OPRACOWANIEM
- LOKALIZACJA ISTN. ZJAZDU
- ZAKRES ODDZIAŁYWANIA INWESTYCJI
- NIEPRZEKRACZALNA LINIA ZABUDOWY
- ▷ WEJŚCIA POD WIATE
- PROJEKTOWANY POZIOM TERENU
- UTWARDZENIA ISTNIEJĄCE
- UTWARDZENIA PROJEKTOWANE





Słupy drewniane na fundamentach punktowych

LEGENDA

- ① PROJEKTOWANA WIATA REKREACYJNA
- ② BUDYNEK ISTNIEJĄCY
- ③ BOISKO ISTNIEJĄCE
- DZIAŁKA OBJĘTA OPRACOWANIEM
- LOKALIZACJA ISTN. ZJAZDU
- ZAKRES ODDZIAŁYWANIA INWESTYCJI
- NIEPRZEKRACZALNA LINIA ZABUDOWY
- ▷ WEJŚCIA POD WIATĘ
- PROJEKTOWANY POZIOM TERENU
- UTWARDZENIA ISTNIEJĄCE
- UTWARDZENIA PROJEKTOWANE
- Ma1 PROJEKTOWANY STÓŁ Z ŁAWAMI
- Ma2 PROJEKTOWANY KOSZ NA ŚMIECI

WIATA REKREACYJNA		
		SKALA 1:200
USZCZEGÓŁOWIENIE PZD		BRANŻA: ARCHITEKTURA
DANE INWESTORA: GMINA RUDNA PL. ZWYCIĘSTWA 15, 59-305 RUDNA		NR RYSUNKU: U1
ADRES BUDOWY: RADOMIŁÓW DZ. 92/4 GM. RUDNA		CZERWIEC 2021
PROJEKTOWAŁ: mgr inż. arch. Maciej Pindur 149/02 i 646/86 Spec. architektoniczna	PODPIS:	
Pracownia Projektowa "PIK" S.C. Anna i Maciej PINDUROWIE 44-240 ŻORY, ul. Szeroka 24 tel. 0*32 434-42-20 www.pik.pl e-mail: biuro@pik.pl		